



Perspective ambiance diurne

Détail significatif de l'ouvrage échelle 1/20

PROTECTION SOLAIRE FAÇADE SUD :
 - Brevet horizontal en structure métallique composé de :
 - Corniches fixées sur la façade.
 - Casquettes fixes entre corniches.
 - Lames à profil grec en aluminium anodisé.
 - Une lame verticale de même composition coupée en façade aux
 deux des arêtes vers des saies de cimes

TOITURE :
 - Étanchéie de protection d'épaisseur 50 mm
 - Enduit en béton armé de 200 mm (R=0,85 m²/KWh)
 - Pare-vapeur
 - Dalle en béton armé de 200 mm
 - Faux plafond acoustique en dalle de laine minérale d'épaisseur
 40 mm.
 - Plaque polymérique fixée en plaques de plâtre de 13 mm
 d'épaisseur. Largeur 600 mm

MEUBLERIE BOIS / ALUMINIUM :
 - Ug 1 à 1,4 W/m²K
 - Ug 1 à 1,4 W/m²K
 - Face extérieure en aluminium laqué
 - Face intérieure en mélèze.
 - Tablette extérieure en aluminium laqué
 - Tablette intérieure en bois.

FAÇADE 1^{er} ÉTAGE :
 - Enduit minéral extérieur.
 - Isolant en polystyrène de 200 mm (R=0,25 m²/KWh)
 - Mur en béton armé de 200 mm.
 - Plaque de plâtre collée de 13 mm d'épaisseur
 - Finition intérieure en peinture minérale ne dégageant pas de
 polluants dans l'air

DALLE EXTÉRIEURE 1^{er} ÉTAGE :
 - Revêtement de sol souple P.V.C.
 - Chape de 60 mm sur plancher chauffant
 - Isolant en polystyrène de 30 mm (R=1,30 m²/KWh)
 - Dalle en béton armé de 200 mm.
 - Isolant acoustique en laine minérale de 100 mm.
 - Façonnage en plaque de plâtre d'épaisseur 13 mm avec
 perforations acoustiques.

DALLE INTÉRIEURE 1^{er} ÉTAGE :
 - Revêtement de sol souple P.V.C.
 - Chape de 60 mm sur plancher chauffant
 - Isolant en polystyrène de 30 mm (R=1,30 m²/KWh)
 - Dalle en béton armé de 200 mm.
 - Isolant acoustique en laine minérale de 100 mm.
 - Façonnage en plaque de plâtre d'épaisseur 13 mm avec
 perforations acoustiques.

MEUBLERIE BOIS / ALUMINIUM :
 - Ug 1 à 1,4 W/m²K
 - Ug 1 à 1,4 W/m²K
 - Face extérieure en aluminium laqué
 - Face intérieure en mélèze.
 - Tablette extérieure en aluminium laqué
 - Tablette intérieure en bois.

FAÇADE REZ-DE-CHAUSSEE :
 - Battage en panneaux de bois recomposés type "Trespa" posé
 sur ossature bois
 - Isolant en polystyrène de 200 mm (R=0,25 m²/KWh)
 - Mur en béton armé de 200 mm.
 - Plaque de plâtre collée de 13 mm d'épaisseur
 - Finition intérieure en peinture minérale ne dégageant pas de
 polluants dans l'air

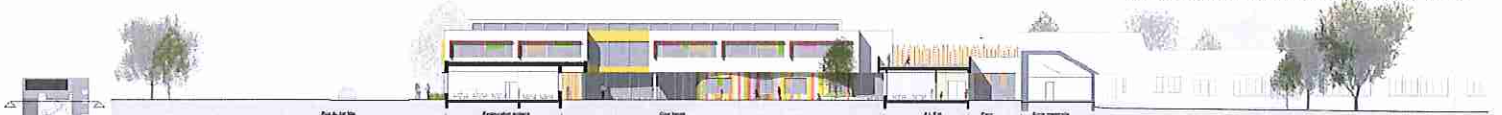
DALLE REZ-DE-CHAUSSEE :
 - Revêtement de sol souple P.V.C.
 - Chape de 60 mm sur plancher chauffant
 - Isolant en polystyrène de 100 mm (R=0,43 m²/KWh)
 - Dalle en béton armé de 200 mm.
 - Isolant en polystyrène de 150 mm (R=0,90 m²/KWh)

SOUS-BASSEMENT :
 - Enduit hydrophobe
 - Dalle MS en partie enterrée.
 - Isolant en polystyrène hydrophobe de 140 mm (R=0,65 m²/KWh)
 - Longrine en béton armé de 200 mm.



Perspective ambiance nocturne

Coupe restauration / A.L.S.H. échelle 1/200



Coupe élémentaire / dojo échelle 1/200

